

1ª EDICIÓN DUATLÓN ACCESIBLE FUNDACIÓN NANI ROMA

INTRODUCCION

Duatlón; Competición que combina la carrera atlética i el ciclismo

Accesible; Dicho de un lugar al que todo el mundo puede llegar o que es de fácil acceso

Si combinamos estos dos conceptos nace el I Duatlón Accesible, una duatlón que permitirá que todos los deportistas puedan participar sin diferencia de edad, de sexo ni de capacidad, una duatlón que no tendrá ninguna barrera ni arquitectónica ni social y que a todos juntos nos servirá para darnos cuenta que en el deporte todos somos iguales frente al esfuerzo y la perseverancia.

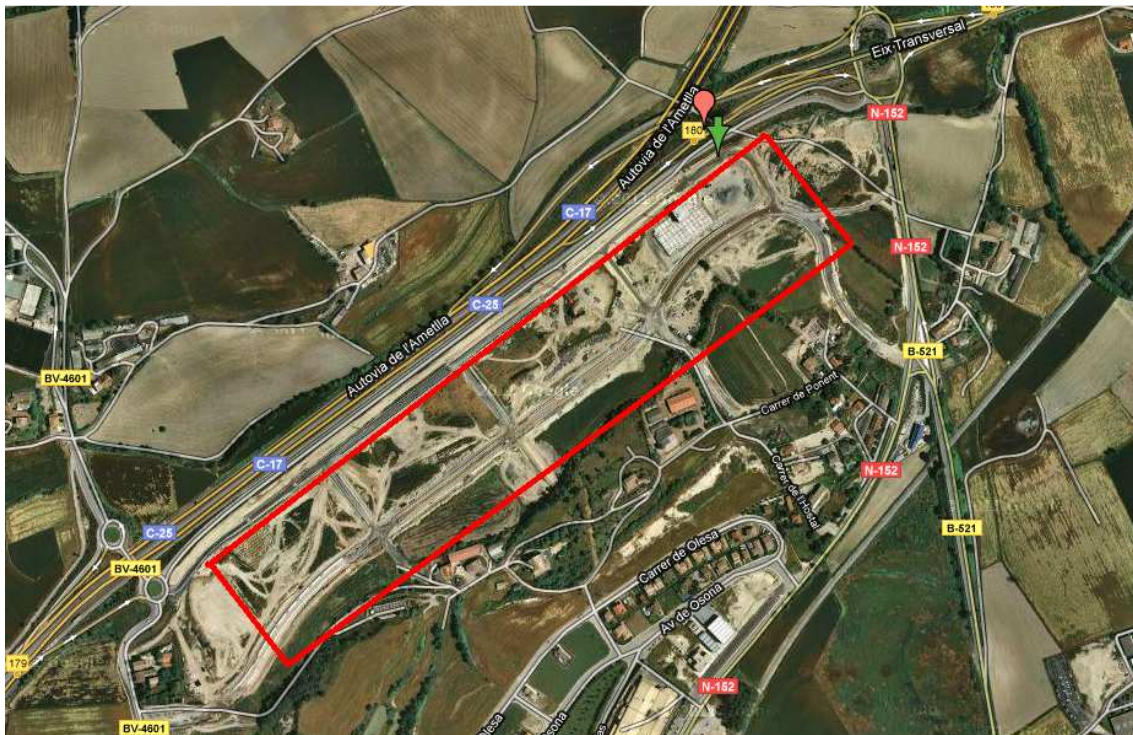
ASPECTOS TECNICOS

DIA Y HORA, LUGAR DE CELEBRACIÓN:

GURB , VIC (BARCELONA), Sábado 10 de septiembre 2011, salida a las 10 mañana.

Se recomienda llegar sobre las 9 de la mañana, para la recogida de dorsales y briefing de la carrera.

Desde la C-17, dirección Puigcerdà, tomar la salida 179, dirección Gurb. Desde la C-17, dirección Barcelona tomar la salida 180, dirección Gurb.



Se ofrecerá un desayuno completo a todos los participantes, después de la carrera, y se proveerá de un servicio de duchas en un pabellón deportivo cercano, para quienes lo deseen.

FUNDACIÓN PRIVADA

NANI ROMA

www.fundacionaniroma.org

RECORRIDO:

Se ha diseñado un recorrido en el polígono industrial, todo asfaltado, cuya vuelta tiene alrededor de 2,5 km. Se tratará de dar las vueltas correspondientes al circuito para completar las distancias. Se montará una zona para las transiciones donde los participantes podrán dejar sus sillas, bicicletas, etc para los diferentes relevos.

- TRES TRAMOS:
 - . un primer tramo a pie de 10 km (aprox) o con silla de competición.
 - . un segundo tramo en bicicleta de montaña de 20 km (aprox) o con HandBike
 - . un tercer tramo a pie de 2 km (aprox) o con silla de competición o con la silla de ruedas habitual.

CATEGORÍAS:

- INDIVIDUAL CON DISCAPACIDAD: dirigido a personas iniciadas que practican deporte habitualmente, tanto de HandBike como de competición. La misma persona realizará todos los relevos. La organización puede intentar prestar una HandBike en caso que se desee participar en esta categoría y no se disponga de ella.
- EQUIPOS DOS PERSONAS: Dirigido a personas que practican deporte ocasionalmente, y que disponen de silla de competición o de HandBike. La organización le adjudicará un compañero, entre nuestros invitados, y deberá realizar los tramos con silla de competición o el tramo de HandBike si dispone de ésta, o desea que la organización intente facilitarle una HandBike. Es decir, si dispone de silla de competición, realizará los tramos primero y tercero, y el compañero designado el segundo relevo de bicicleta o al revés.
- EQUIPOS TRES PERSONAS Para las personas MENOS INICIADAS al deporte, sólo realizará el tramo final de aproximadamente 2 Km, con su silla de ruedas habitual.
- NIÑOS: para que los niños puedan participar, se les englobará en la categoría de equipos de tres personas, para que puedan realizar el tramo final cubriendo una distancia de aproximadamente 1km (la mitad), con su silla de ruedas habitual. Realizar la inscripción dentro del grupo de equipos de tres personas.

Los participantes, mediante el formulario de inscripción, deben indicar a que categoría les gustaría participar y la organización se encargará de montar los grupos. Para cualquier consulta pueden escribir a info@fundacionaniroma.org

OBSEQUIOS:

Se entregará una bolsa con artículos de regalo a todos los participantes y premios y obsequios para los vencedores de cada categoría.